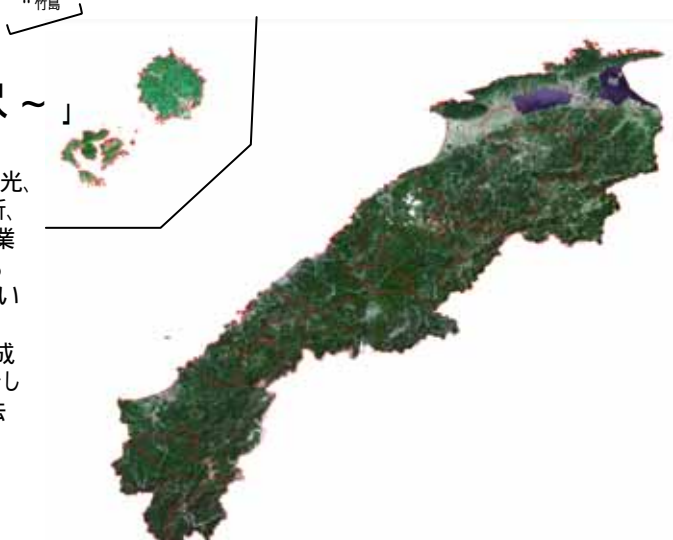


「GISでつなぐ～古今東西縦横無尽～」

中山間地域研究センターでは、鳥獣、集落、環境、防災、歴史、観光、交通、医療、統計情報など多分野にわたってGISデータを作成、分析、収集してきました。昨年度からは、これら膨大なデータを整理する作業を進めており、より使いやすいデータ体系に整えたところです。これらの”宝”とも言べきデータを、今後は住民、市町村、県等で活用していくことが課題となってきます。

そこで、節目となる第10回目のGISシンポジウムでは、今までのGIS成果を公開するとともに、ワークショップでの実践と取り組み事例を紹介し、このシンポジウムを通じて、GISデータを活用した問題解決手法を会得され、さらなるGISの普及が促進されることを願っています。



日時: 2010年11月18日(木)

午前の部(受付8:30～) 9:00～13:30 / 午後の部(受付12:30～) 13:30～17:00

場所: 島根県庁(松江市殿町1番地)

午前の部: 会議棟第5会議室 / 午後の部: 県庁講堂(6階)

プログラム

午 前 の 部	9:00	ワークショップ「防災気づきマップづくり」 午前の部は先着15名とさせていただきます 車イスで指定場所まで避難、課題の発見とその対処方法の検討、地図太郎でのGIS化までを実践的に学ぶ 詳細については裏面をご覧ください
	13:30	開会
午 後 の 部	13:35	島根県の取り組み事例発表 中山間地域研究センターで作成・分析したGISデータの紹介と今後の展望 全国的にも注目されている島根県における多様なGIS活用の取り組みを、地元、市町村、県、中国地方、全国の5つのレベルで紹介し、身近な地域での防災や資源マップの取り組み、市町村での集落カルテや交通カルテの取り組み、県庁すべての部にまたがる分野横断型のGISデータ整備と政策支援の試み、中国地方における「バーチャル中国GIS」を活用した将来シミュレーション、そして今年度から始まっている全国規模での詳細な国土基盤情報整備の動きを、国土計画局で国土基盤情報整備の検討委員も務めていた藤山研究企画監がわかりやすくコンパクトに説明します。 (中山間地域研究センター地域研究スタッフ 藤山研究企画監)
		地図を活用した集落ぐるみの二ホンザル対策 - 川本町中倉集落での取り組み - (中山間地域研究センター鳥獣対策グループ 澤田主任研究員)
		島根県統合型GIS「マップonしまね」について - 「マップonしまね」搭載マップの紹介 - (島根県土地資源対策課 萬代主任)
	14:45	休憩
	15:00	特別講演「地図で読み解く大地の浪漫」 (社団法人全国治水砂防協会 常務理事 亀江 幸二)
	15:50	ワークショップ成果発表・講評 講演・総括「地域の課題解決に向けたGISの役割」 (東京大学空間情報科学研究センター 特任教授 今井 修)
17:00	閉会	

展示 玄関ホール(1階) および県庁講堂(6階)

午後の部開始までの間や休憩時間にご自由にご観覧ください。

・地図で読み解く歴史 ・マップonしまね ・データ整備 ・センターの成果発表 ・地図太郎 ・集落カルテ etc

お申込み、お問い合わせ先

本シンポジウムの最新の情報はホームページでご確認ください。

参加のお申込みは、裏面申込み用紙をFAXにてお送りください。

センターホームページからも申込みできます。 URL: <http://www.pref.shimane.lg.jp/chusankan/>

〒690-3405 島根県飯石郡飯南町上来島1207

島根県中山間地域研究センター

情報ステーション 担当: 渡部、石田

TEL: (0854) 76 - 3828 / FAX: (0854) 76 - 3758

メール: chusankan@pref.shimane.lg.jp

申込み締切り 11月12日(金)

お気軽にお問い合わせください。

ワークショップ「防災気づきマップづくり」

～ 指定場所まで避難、みんなで考える防災気づきマップ～

概要

県庁周辺の指定避難所までのルートについて、防災の観点からGISを活用して現況の課題と対策を探ります。参加者を3班に分けて、GPS装置により経路の記録を行うとともに、参加者が持つ携帯電話によって状況や風景を記録し、課題や対策を写真付きで紹介するマップを簡易GISソフト「地図太郎」で作成します。

ワークショップ指導

今井 修(東京大学空間情報科学研究センター特任教授)

スケジュール

8:30～ 受付

9:00～ 挨拶・概要説明・機器操作方法

9:30～ 野外ワーク(指定避難場所へ)

10:50～ 今井先生によるレクチャー、昼食(お弁当を用意します)

11:45～ 屋内ワーク 終了予定 13:30

各班の代表者に、午後の部(15:50～)で発表していただきます。



昨年(2009/11/12)のワークショップの様子



参加者

特別な知識や技術は必要ありません。GISソフトの操作には支援スタッフがつきます。機器や会場都合により、先着15名様とさせていただきます。GISの活用可能性をご実感できます。

ワークショップの内容およびスケジュールは変更になることがあります。

最新の情報はホームページでご確認ください。

次のいずれかの方法でお申し込みいただけます。

締め切り 2010年11月12日(金)

* 以下の参加申込書に記入の上、このままFAXで送信してください。 0854-76-3758

* 中山間地域研究センターホームページからも申込みできます。 <http://www.pref.shimane.lg.jp/chusankan/>

中山間地域研究センターGISシンポジウム参加受付係 (担当:渡部、石田)

第10回 GISシンポジウム 参加申込書

ふりがな		所 属	
氏名			
住所	〒		
連絡先	(TEL) (e-mail)	(FAX)	
参加希望	参加されるプログラムにVをつけてください。 午前の部 (9:00～13:30) ワークショップ「防災気づきマップづくり」 午後の部 (13:30～17:00)		